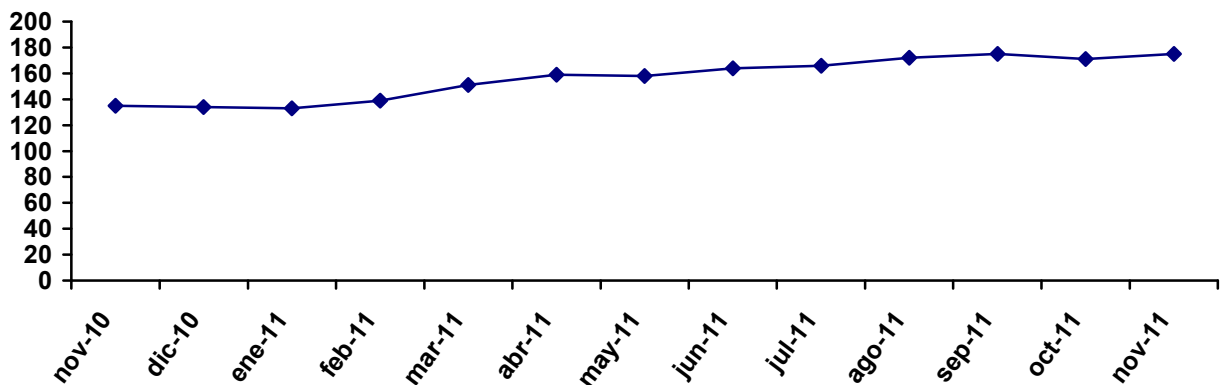


## LA OFERTA DE EMPLEO PUBLICADA EN INTERNET – NOVIEMBRE 2011 (27.12.2011)

Monster, una de las mayores plataformas para la búsqueda de empleo en Internet, acaba de publicar el índice de empleo para el mes de septiembre de 2011. Para elaborarlo, Monster analiza la oferta de empleo en las páginas web de 280 empresas y 10 buscadores (Monster, 2011). En comparación interanual en noviembre de 2011 el índice registró un incremento del 30%. En términos interanuales la gastronomía y la hostelería se sitúan a la cabeza con su oferta de empleo, pero también los servicios jurídicos incrementan la dinámica de empleo. Por octavo mes consecutivo Baden Württemberg es la región con una mayor dinámica de creación de empleo.

Índice de empleo monster, noviembre de 2010 a noviembre de 2011



Fuente: Monster, diciembre 2011

19 de los 20 sectores analizados registran un crecimiento de su oferta de empleo en comparación al año anterior. Se sitúan a la cabeza la hostelería, la gastronomía y el turismo con un incremento de un 49%. Le siguiente el sector administrativo y los transportes y la logística con un 48% respectivamente. Entre los sectores que menos han crecido destacan la I+D con un 20% y la agricultura con un 16%. La oferta de empleo del sector público aumentó un 13%, mientras que la dirección empresarial y las consultoras incluso experimentaron un decrecimiento del -3%.

