

LA OFERTA DE EMPLEO EN ALEMANIA EN NOVIEMBRE 2011
--

El BA-X en noviembre de 2011: Las empresas siguen dispuestas a contratar

2010							2011						
Oct	Nov	Dic	Ene	Feb	Mar	Abr	May	Jun	Jul	Ago	Sep	Oct	Nov
148	150	156	158	163	163	166	165	168	165	170	171	171	179

El índice de empleo de la Agencia Federal de Trabajo (BA-X), el indicador más actual de la oferta de empleo en Alemania (basado en las ofertas de las empresas), ha subido en noviembre ocho puntos alcanzando los 179. La oferta de empleo ha seguido subiendo en relación con el año anterior, el incremento es de 29 puntos y alcanza un nuevo máximo. Las empresas alemanas desean, a pesar de las inseguridades en el mercado financiero, seguir contratando.

La oferta de trabajo temporal sigue siendo considerable: una de cada tres ofertas pertenece a este segmento. También en el área de comercio mayorista y exterior, en la construcción, gastronomía o en la sanidad y del trabajo se mantiene una elevada oferta, si bien en la actualidad todos los sectores buscan trabajadores.

Puestos de Trabajo ofertados - Visión general

Alemania - Noviembre 2011

Características	Total	Cuota en %	Mes anterior	Mes anterior de año 2010	Variación en % frente a		Media anual variable / Suma anual variable		
					Mes anterior	Mismo mes año anterior	Año actual	Año anterior	Cambios en% (col. (7 y 8))
	1	2	3	4	5	6	7	8	9
Efectivo									
Total	491.656	100,0	499.521	349.149	-1,6	24,7	458.815	350.818	30,8
Seg.Soc. obligatoria	458.266	93,2	465.099	360.642	-1,5	27,1	424.463	317.963	33,5
Puestos precarios	27.484	5,6	28.165	27.022	2,4	1,7	26.759	25.810	3,7
Otros puestos	5.906	1,2	6.257	6.485	-5,6	-8,9	7.593	7.045	7,8
Duración prevista									
- indefinidos	386.279	78,6	394.031	302.123	-2,0	27,9	356.729	264.168	35,0
- limitados	105.377	21,4	105.490	92.026	0,1	14,5	102.086	86.650	17,8
Horario de Trabajo									
-parcial incluido*	77.615	15,8	76.685	69.553	1,2	11,6	73.893	67.478	9,5
Fecha de Ocupación									
- ocupación rápida	448.901	91,3	451.719	353.751	-0,6	26,9	406.767	303.101	34,2
- a ocupar más tarde	42.755	8,7	47.802	40.398	-10,6	-5,8	52.048	47.717	9,1
Incorporación									
Total	192.994	100,0	171.622	171.788	12,5	12,3	2.227.913	1.975.376	12,8
Seg.Soc. obligatoria	178.722	92,6	157.741	155.470	13,3	15,0,1	2.052.513	1.786.074	14,9
Puestos precarios	12.148	6,3	11.994	13.467	1,3	-9,8	145.142	154.245	-5,9
Otros puestos	2.124	1,1	1.887	2.851	-12,6	-25,5	30.258	35.057	-13,7
Duración prevista									
- indefinidos	143.191	74,2	129.030	126.073	11,0	13,6	1.680.338	1.443.344	16,4

CONSEJERÍA DE TRABAJO E INMIGRACIÓN - 10787 Berlín - Lichtensteinallee 1 – ALEMANIA

- limitados	49.803	25,8	42.592	45.715	16,9	8,9	547.575	532.032	2,9
Horario de trabajo									
- parcial incluido	37.608	19,5	32.046	35.005	17,4	7,4	409.739	404.005	1,4
Fecha de provisión									
- prov. de inmediato	110.962	57,5	100.080	95.139	-8,0	10,9	1.227.793	1.040.133	18,0
- provisión posterior	82.032	42,5	71.542	76.649	-14,7	7,0	1.000.120	935.243	6,9
Bajas									
Total	200.517	100,0	172.901	177.612	16,0	12,9	2.127.614	1.868.265	13,9
Seg. Soc. obligatoria	185.339	92,4	159.882	161.401	15,9	14,8	1.954.364	1.683.719	16,1
Empleos precarios	12.783	6,4	11.177	13.640	14,4	-6,3	144.923	150.872	-3,9
Otros empleos	2.395	1,2	1.842	2.571	30,0	-6,8	28.327	33.674	-15,9
Duración prevista									
- indefinidos	151.025	75,3	131.824	131.467	14,6	14,9	1.597.173	1.357.697	17,6
- limitados	49.492	24,7	41.077	46.145	-20,5	7,3	530.441	510.568	3,9
Horario de trabajo									
- parcial incluido	36.585	18,2	31.737	35.139	15,3	4,1	402.059	396.207	1,5
Fecha de Provisión									
- de inmediato	200.517	100,0	172.901	177.612	16,0	12,9	2.127.614	1.868.265	13,9
Forma de provisión									
- plazas ocupadas	139.441	69,5	120.585	126.944	-15,6	-9,8	1.531.858	1.372.972	11,6

* incluidos trabajo a domicilio y teletrabajo

Fuente: Estadísticas de la Agencia Federal de Empleo

La oferta de empleo gestionada por el SPE debe tener una duración mínima de 7 días y puede pertenecer a una de las siguientes modalidades:

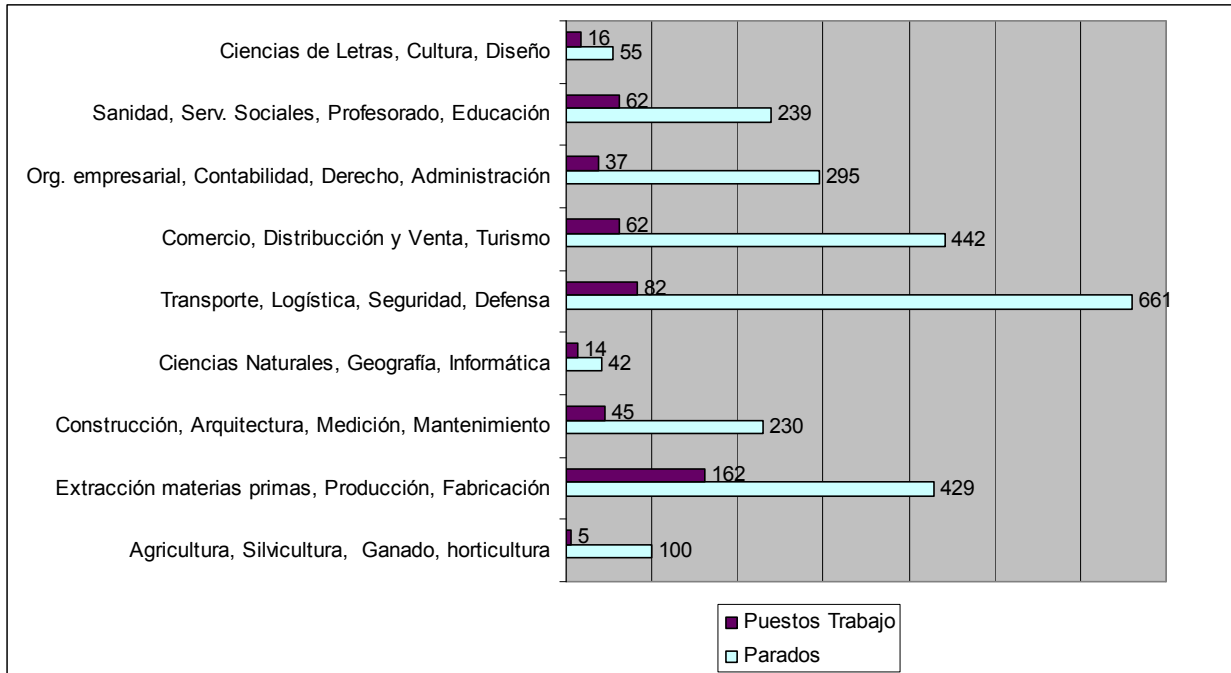
Empleos con cotización a Seguridad Social

Empleos de reducido horario o poca duración, exentos de cotización

Otros empleos, libres de cotización

Se diferencia entre plazas a tiempo completo, a tiempo parcial y temporales. Las plazas de teletrabajo o trabajo domiciliario se cuentan como plazas a tiempo parcial

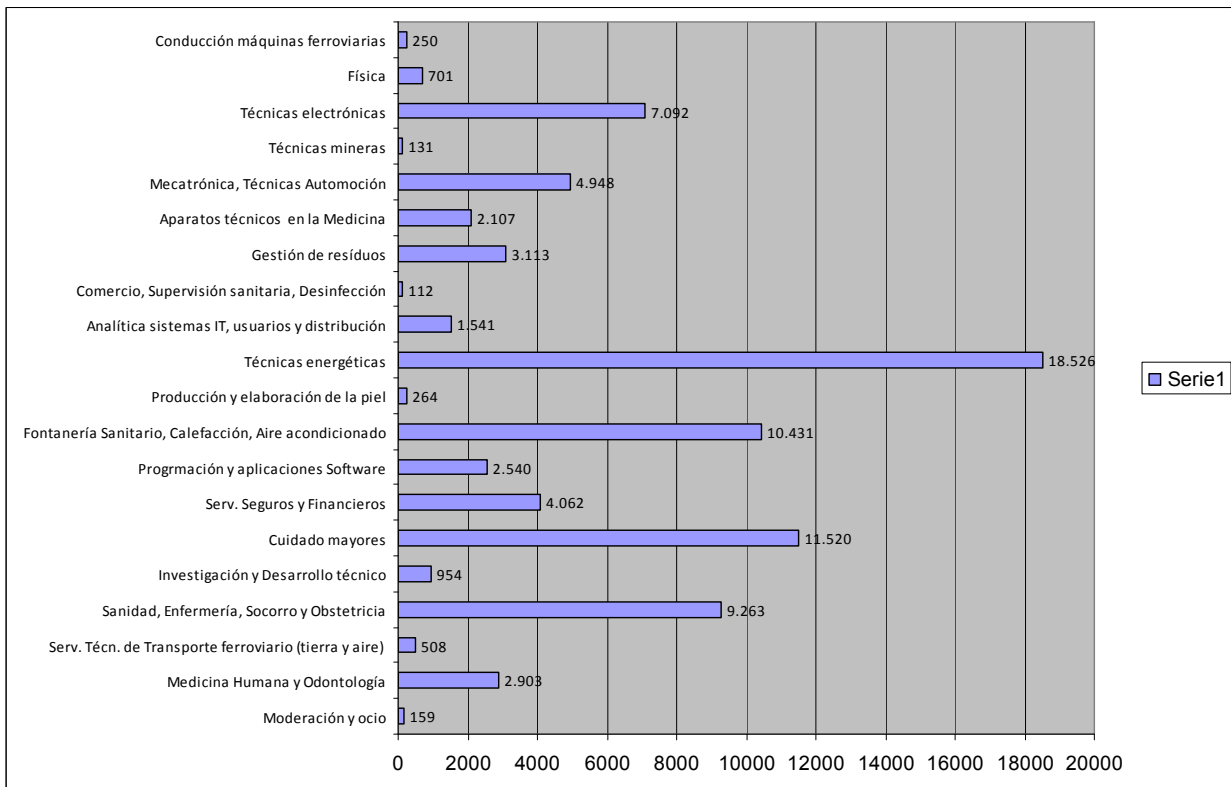
Puestos de trabajo registrados y paro registrado en Alemania (en miles) por sectores económicos, noviembre 2011



Fuente: Agencia Federal de Empleo

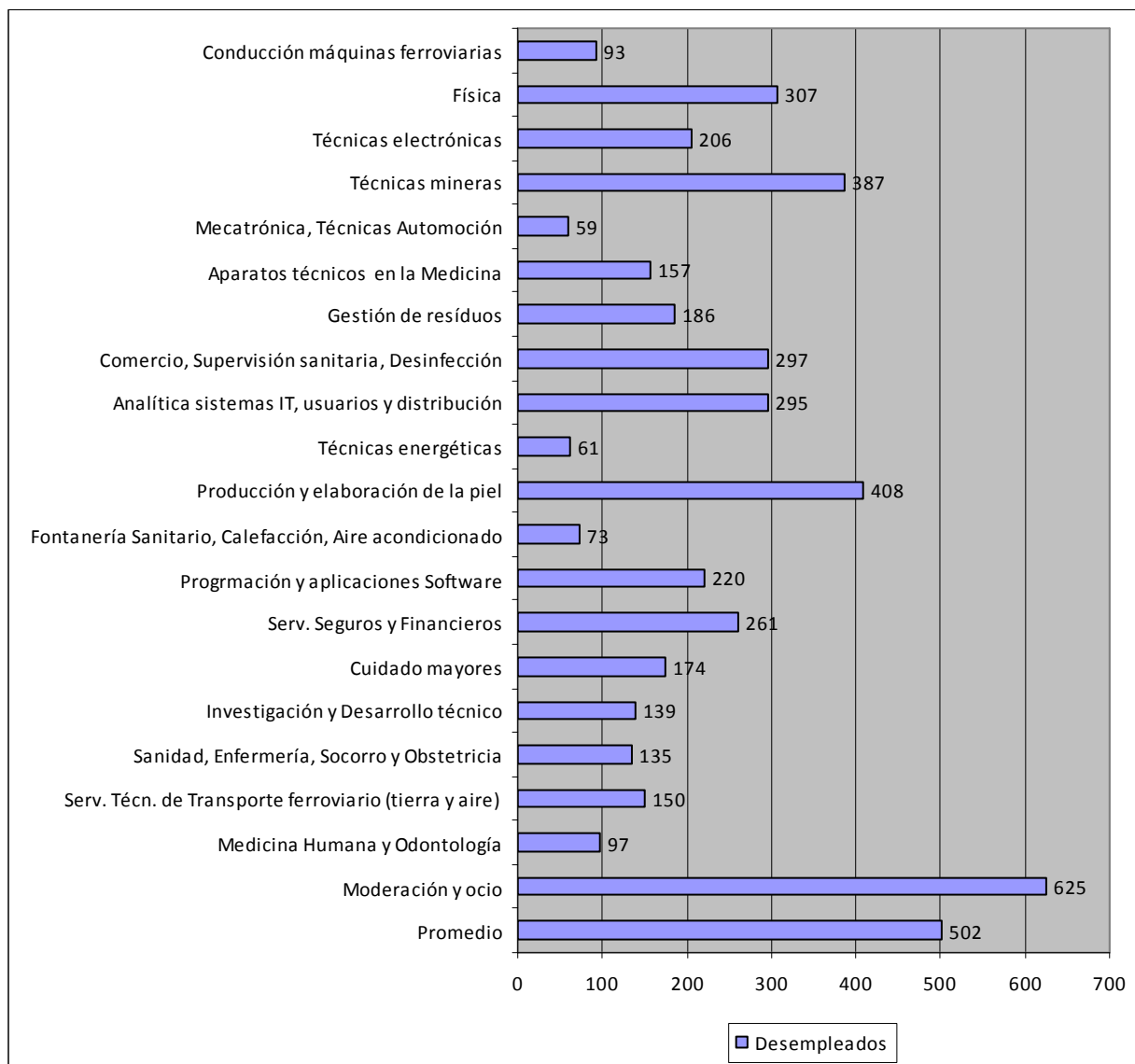
Según el análisis de la tabla anterior la demanda de empleo en los grupos profesionales citados es relativamente alta en comparación con las plazas ofertadas.

Empleo con cotización a la Seguridad Social, según grupos profesionales, en términos absolutos - Noviembre 2011



Fuente: Agencia Federal alemana de Empleo

**Relación entre empleo ofertado (vacantes) con cotización a la Seguridad Social y desempleados (por cada 100 vacantes existendesempleados)
Noviembre 2011**

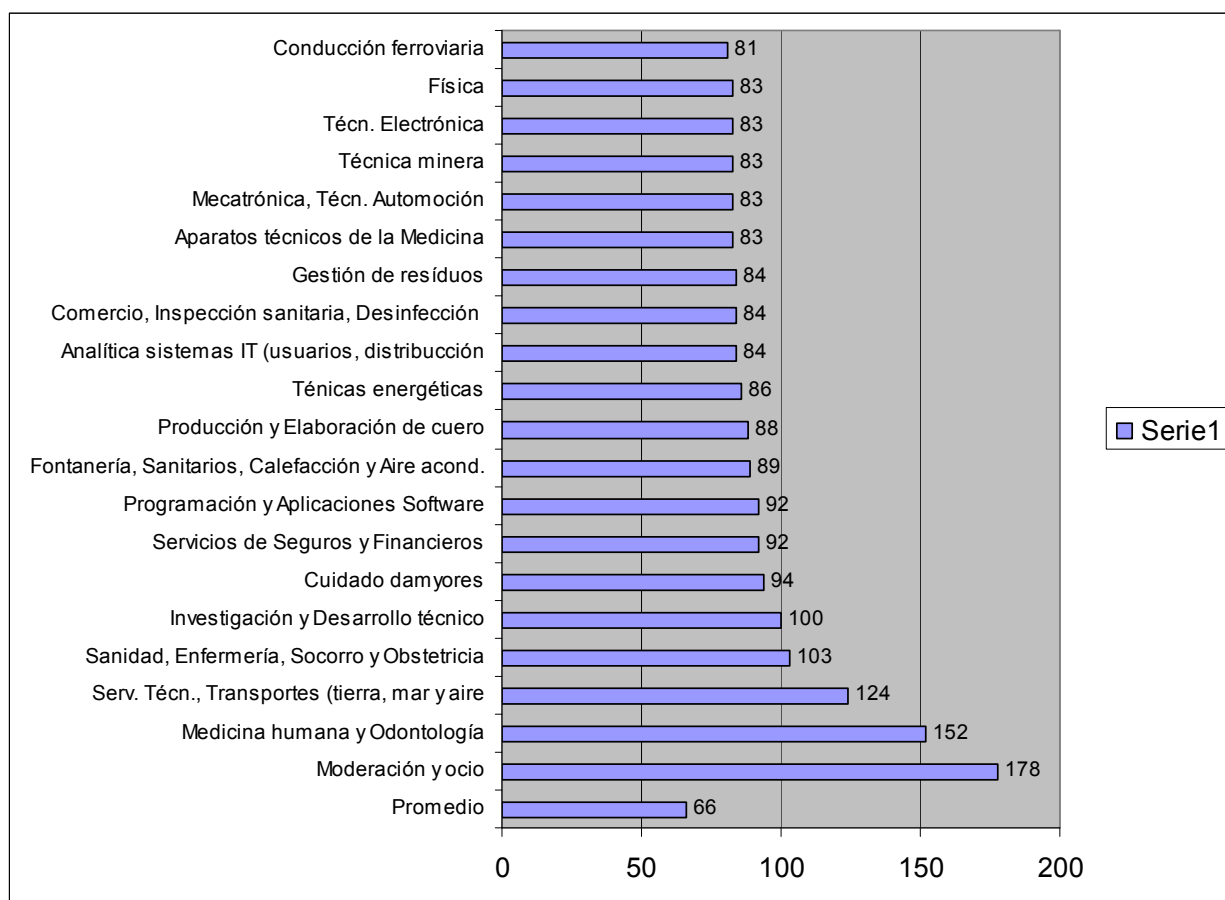


Fuente: Agencia Federal de Empleo

En la tabla anterior, ordenada por grupos profesionales, se ofrece información sobre el número de desempleados por cada 100 ofertas de empleo con cotización a la Seguridad Social.

Se puede comprobar que en varias áreas de trabajo la demanda es inferior a la oferta. Destacan la mecatrónica, técnicas energéticas, fontanería, medicina humana y odontología. Sin embargo, en la mayoría de las áreas de trabajo el número de desempleados sigue siendo superior al de los puestos ofrecidos.

Oferta de empleo de difícil ocupación - Noviembre 2011



Fuente: Estadísticas de la Agencia Federal de Empleo

En la tabla anterior se analiza, a través de grupos profesionales, el número de días que transcurre entre el registro de la oferta de trabajo y el momento de la contratación.

En las áreas profesionales de moderación y ocio, medicina y odontología, transportes (tierra, mar y aire), etc. son las profesiones que más tiempo necesitan para ocupar las plazas con personal adecuado.