



## **VIVIR Y TRABAJAR EN MUNICH**

Diciembre 2009

# VIVIR Y TRABAJAR EN MUNICH

<b>DATOS BÁSICOS DE MUNICH .....</b>	<b>1</b>
<b>OPORTUNIDADES DE TRABAJO EN MUNICH Y EN BAVIERA.....</b>	<b>2</b>
<small>Enrique Iranzo Arqués, Cónsul General de España en Múnich</small>	
<b>INFORME DE LA AGENCIA DE EMPLEO EN MUNICH SOBRE LA SITUACIÓN EN EL MERCADO LABORAL .....</b>	<b>3</b>
<small>Bernd Becking, Presidente de la Dirección, Agencia de Empleo Munich</small>	
<b>MÚNICH, LA SEGUNDA REGIÓN MÁS DINÁMICA EN CUANTO A CREACIÓN DE EMPLEO.....</b>	<b>4</b>
<small>Dieter Reiter, Concejal Área de Trabajo y Economía, Capital del land Munich</small>	
<b>EMPRESAS EN MÚNICH .....</b>	<b>6</b>
<b>LA SITUACIÓN ECONÓMICA Y LABORAL EN MUNICH .....</b>	<b>11</b>
<b>VIVIR EN MUNICH.....</b>	<b>18</b>

## **DATOS BÁSICOS DE MUNICH**

### **Población (09/2009)**

Total población	1.360.867
Población extranjera	307.873

### **Ciudadanía española (12/2008)**

En Alemania	105.521
En Baviera	10.698
En Munich	3.610

### **Espanoles cotizantes a la seguridad social (12/2008)**

En Alemania	33.895
En Baviera	3.836

### **Sanidad (2007)**

48 hospitales, 12.471 camas, aprox. 4545 médicos, 3.300 médicos concertados

### **Superficie (2008)**

31.043 hectáreas, tercera ciudad después de Berlín (89.176 ha) y Hamburgo (75.526 ha)

### **Condiciones climáticas (2008)**

Temperatura máxima	33,0 (julio)
Temperatura mínima	-7,9 (30 diciembre)
Humedad Ø	74
Horas de sol	1.907
Precipitaciones	860 mm

*Fuentes: Oficina local de estadística, Oficina Federal de estadística, Ayuntamiento de Munich*



Enrique Irazo Arqués  
Cónsul General de España en Múnich

## **OPORTUNIDADES DE TRABAJO EN MUNICH Y EN BAVIERA**

Del Estado Libre de Baviera se dice que es la región alemana del “lap top y el Leder-Hose”, del ordenador de última generación y del pantalón de cuero que es la prenda masculina típica del traje bávaro. Y es una descripción muy acertada pues quizás no exista otra región alemana donde se conjuguen tan admirablemente el respeto a las antiguas tradiciones con las industrias high tech más avanzadas.

El Estado Libre de Baviera, el mas grande de tamaño de la República Federal, contribuye al 20% del PIB del total de Alemania y en 2008 alcanzó la cifra de 445 mil millones de Euros. Además su tasa de desempleo es de 4,5% la mas baja de Alemania que alcanza los 7.7%. Baviera es además la cuna de míticas empresas tales como BMW, Audi, MAN, ADIDAS, ALLIANZ...y sede de otras muchas de gran tamaño e importancia.

Estas breves consideraciones espero que sirvan para demostrar la importancia económica de Baviera y por consiguiente las buenas oportunidades de trabajo que se pueden encontrar aquí.

Pero quiero además resaltar otro aspecto de esta región alpina que la hace muy atractiva: la capital Múnich es una ciudad de tamaño humano (algo mas de un millón de habitantes) con una gran calidad de vida, una oferta cultural envidiable tanto por la cantidad y calidad de sus museos como por la intensa vida musical, sus espaciosos parques, sus Biergärten, su alegría de vivir...

En Baviera se encuentran también ciudades de gran belleza y economicamente pujantes que han desempeñado papeles importantes en la historia de nuestro continente: Ausburgo, Nuremberg, Ratisbona, Passau, Bamberg...y toda la región, con el telón de fondo de los Alpes, goza de un paisaje espectacular salpicado de cantidad de lagos, pueblos pintorescos, iglesias y monasterios barrocos perfectamente conservados.

Sin olvidar además que Baviera organiza diversas actividades famosas en todo el planeta entre las que destacan: la Oktober Fest de Múnich, la fiesta de la cerveza; la Passion Spiele de Oberamergau cada diez años; los anuales Festivales de Wagner en Bayreuth...

En definitiva Baviera es hoy por hoy la región mas próspera y rica de Alemania, país que es sin duda la locomotora económica de Europa y por tanto con una oferta laboral superior a la de otras regiones. Y a la riqueza económica se unen otros factores humanos y culturales que aumentan considerablemente su atractivo.



Bernd Becking, Presidente de la Dirección, Agencia de Empleo Munich

## **INFORME DE LA AGENCIA DE EMPLEO EN MUNICH SOBRE LA SITUACIÓN EN EL MERCADO LABORAL**

Hasta la fecha, el mercado laboral de la región de Munich se muestra robusto y estable, incluso en tiempos de crisis económica. La cuota de desempleo fue en octubre de 2009 del 4,5%, la más baja de todos los länder de Alemania. La media de todo el país fue el 7,7%.

El punto fuerte de Munich es la diversidad de los sectores que tienen su sede aquí, por ejemplo el sector del automóvil, la tecnología medioambiental y la biotecnología, la industria aeroespacial, el sector de las telecomunicaciones, numerosas empresas mediáticas, institutos científicos y de investigación. Tienen su sede en Munich las siguientes empresas que cotizan en el índice bursátil DAX: Siemens, Allianz, Münchner Rück, BMW, MAN y Linde. Esta miscelánea de empresas hace que la ciudad y sus alrededores sean atractivos para los empresarios de Alemania y del extranjero.

### **NECESIDAD DE MANO DE OBRA**

El mercado laboral en la región de Munich sigue siendo dinámico y habitualmente se registran numerosas vacantes en la Agencia de Empleo de Munich. Destaca la demanda de mano de obra en el sector servicios. Sobre todo se necesita personal en el ámbito de la dependencia. Asimismo hay puestos vacantes en hostelería, por ejemplo como cocinero/a.

También tienen buenas oportunidades en el mercado laboral de Munich los titulados universitarios bien formados con un amplio abanico de cualificaciones. Debido a la falta de especialistas, seguirá aumentando la necesidad de personal con buen nivel de formación. En la actualidad se requieren ingenieros, sobre todo en la industria aeroespacial. Tiene su sede frente a las puertas de Munich el mayor consorcio aeroespacial y armamentístico de Europa, EADS, así como el Centro Alemán de Ingeniería Aeroespacial. Pero también se necesitan ingenieros en el sector de la construcción, sobre todo con experiencia en gestión de proyectos.

### **BÚSQUEDA DE EMPLEO EN MUNICH**

Los ciudadanos españoles de la UE gozan de libertad ilimitada de circulación y por ello no necesitan ningún permiso para trabajar en Alemania. Para ser contratado en Munich son una gran ventaja los buenos conocimientos de alemán y/o inglés.

A través de Internet pueden obtener desde España una buena panorámica de la oferta de empleo en la región de Munich. La bolsa de empleo de la Agencia Federal de Empleo ([www.arbeitsagentur.de](http://www.arbeitsagentur.de)) es el mayor portal de empleos online. Con pocos pasos se puede acceder a una lista de puestos vacantes y solicitar un puesto directamente desde el portal. También en la plataforma de EURES (<http://eures.europa.eu>) se publican ofertas de empleo de empresas de Munich para toda Europa.

Naturalmente, los expertos en mercado laboral de la Agencia de Empleo en Munich estarán encantados de asesorarles en una entrevista personal. Pueden encontrar la respectiva persona de contacto en [www.arbeitsagentur.de/muenchen](http://www.arbeitsagentur.de/muenchen).

### **¿MÁS PREGUNTAS?**

En la plataforma de Internet de la oficina de intermediación para el extranjero de la Agencia Federal de Empleo ([www.ba-auslandsvermittlung.de/deutschland](http://www.ba-auslandsvermittlung.de/deutschland)), así como en el portal de EURES (European Employment Services - <http://ec.europa.eu/eures>) se ofrece información general sobre el tema "Vivir y trabajar en Alemania" y se da respuesta por ejemplo a preguntas sobre homologación de títulos y oportunidades de empleo y seguridad social.

Les deseo mucha suerte en sus comienzos profesionales en Munich.



Dieter Reiter, Concejal Área de Trabajo y Economía, Capital del land Munich

## **MÚNICH, LA SEGUNDA REGIÓN MÁS DINÁMICA EN CUANTO A CREACIÓN DE EMPLEO**

La capital del land de Baviera es una de las regiones económicas más destacadas tanto a nivel nacional como internacional. Por lo que respecta a las metrópolis mundiales con la mejor calidad de vida, Munich ocupa también uno de los primeros lugares. El punto fuerte de este exitoso emplazamiento económico es la mano de obra cualificada y bien formada.

### **La segunda región más dinámica en cuanto a creación de empleo**

La región económica de Munich es, con 1.082.000 trabajadores que cotizan a la seguridad social, la segunda región más dinámica de Alemania por lo que respecta a la creación de empleo. En la capital del land trabajan aproximadamente 690.000 personas en más de 80.000 empresas. En comparación con las grandes ciudades alemanas, Munich es la ciudad que registra la menor cuota de desempleo. En el año 2008, la cuota media de desempleo bajó en Munich al 4,4%. En septiembre de 2009 la cuota de desempleo fue del 5,1%. La elevada demanda de mano de obra cualificada y las buenas oportunidades laborales se manifiestan también en la cuota más baja de desempleo de extranjeros en las metrópolis alemanas. Con un porcentaje de más del 10% de la población bávara, la participación de Munich en el Producto Interior Bruto fue de 75.170.000 millones de euros (16,9%) en el año 2008.

### **Actores globales y PYMEs exitosas**

El éxito económico de Munich se basa en una mezcla de global players y PYMEs en sectores eficientes y de fuerte crecimiento. Seis empresas que cotizan en el DAX 30 tienen su sede principal en Munich y en la región: Allianz, BMW, Linde, MAN, Munich Re y Siemens. En ninguna otra ciudad alemana hay más empresas que coticen en los índices DAX. Además, Munich disfruta de una gran actividad emprendedora. En 2008 se fundaron 23.600 nuevas empresas.

### **Una estructura económica heterogénea y equilibrada**

La columna vertebral de la economía de Munich la componen las PYMEs. El sector más relevante lo constituye el sector de servicios, con 530.000 trabajadores, un 77% de todos los trabajadores que cotizan a la seguridad social en la capital del land. El equilibrado espectro de los sectores se extiende desde los oficios manuales, el sector manufacturero y el comercio hasta los servicios de alta calidad empresarial y de investigación, y a sectores del futuro como la tecnología de la información y la comunicación, la economía financiera, la industria aeronáutica y espacial, la fabricación de automóviles, los medios de comunicación, así como las life sciences. Los clusters innovadores como la nanotecnología y nuevos materiales son una fuente constante de impulsos innovadores. Son sobre todo las ramas que se dedican intensamente a la investigación en el sector de altas tecnologías las que ejercen en todo el mundo como motores de un crecimiento del empleo que supera el promedio. En Alemania, Munich se ha establecido como el centro más importante de este sector de la economía. Munich es además el primer centro financiero de Alemania y, después de Frankfurt am Main, el segundo centro bancario más importante del país. La capital del land es mundialmente la sede más importante de las compañías de reaseguro. En toda Alemania Munich ocupa asimismo el primer lugar en cuanto a empresas de leasing, de administración de patrimonios y capitales de riesgo.

### **Ciudad del conocimiento y de la investigación**

Munich se caracteriza así mismo por su gran competencia en los ámbitos del conocimiento y de la creatividad. La Universidad Ludwig Maximilian (LMU) y la Universidad Técnica de Munich (TUM)

están catalogadas como universidades alemanas de elite. La ciudad que atraviesa el río Isar cuenta con un total de 13 universidades, escuelas superiores y escuelas técnicas de renombre internacional. Estudian en ella unas 88.000 personas, con lo que ocupa el segundo lugar en el ranking después de Berlín. La LMU y la TUM tienen, con un 14,4% y un 17,6%, respectivamente, el mayor porcentaje de estudiantes extranjeros en Alemania. También en el ámbito extrauniversitario Munich cuenta con una destacada oferta de instituciones de investigación conocidas en todo el mundo. Aquí tienen su sede las centrales de la Sociedad Max Planck, con once institutos, y de la Sociedad Fraunhofer, con seis institutos.

En su calidad de emplazamiento que dispone de las tecnologías más modernas, la ciudad es el centro europeo de la protección jurídica empresarial. El Tribunal Federal de Patentes, la Oficina Europea de Patentes, la Oficina Alemana de Patentes y Marcas y el Instituto Max Planck para la Propiedad Intelectual tienen su sede en Munich. El fundamento de la sociedad del conocimiento de Munich consiste en un sistema escolar diferenciado y en instituciones de renombre dedicadas a la formación profesional, continua y de adultos. La ciudad tiene el mayor sistema de enseñanza escolar municipal de Alemania, con más de 310 escuelas de enseñanza general, entre ellas 48 escuelas de enseñanza secundaria y 190 escuelas de formación profesional. Paralelamente existen numerosas escuelas privadas. Entre otras se han instalado en Munich 17 escuelas internacionales y de lengua extranjera. Más de 60 guarderías internacionales ofrecen sus servicios, también en español.

### **Calidad de vida en combinación con un carácter comunicativo y tolerante**

Munich es una de las metrópolis culturales europeas que cuenta con mayor número de museos, colecciones, galerías, tres orquestas mundialmente famosas, así como numerosos edificios de valor histórico. La gran extensión de parques y zonas verdes dentro de la ciudad, el Parque Inglés con el río Isar, los lagos de la Alta Baviera, así como el seductor paisaje prealpino ofrecen un entorno único para actividades deportivas y de ocio. Munich es considerada además la metrópoli más segura de Alemania. La mayor comunidad de extranjeros de Alemania dispone en el emplazamiento de Munich de una multitud de círculos económicos internacionales, business clubs e institutos de cultura, que conectan entre sí e intercambian experiencias.

### **Una excelente infraestructura**

En el tráfico por carretera, ferroviario y aéreo, Munich ejerce en el centro de Europa como punto de conexión internacional y, gracias a su fantástica infraestructura, se puede acceder fácilmente a la ciudad. Ocho autopistas, numerosas conexiones ferroviarias y una magnífica red de tráfico público caracterizan la metrópoli del Isar. El aeropuerto de Munich, en tamaño el segundo de Alemania y el séptimo de Europa, garantiza excelentes conexiones continentales e intercontinentales. La Nueva Feria (Neue Messe) de Munich, el Centro Internacional de Congresos y el mejor order center de Alemania, completan esta excelente infraestructura.

### **La cuota de inversión más elevada**

Con un volumen de más de 3.000 millones de euros, la ciudad de Munich puede garantizar hasta 2013 la competitividad y el perfeccionamiento de la infraestructura de este emplazamiento económico. Los objetivos principales son la ampliación del cuidado de menores y de guarderías, la construcción de carreteras y puentes, así como de vivienda. Munich cuenta con la cuota de inversión más elevada de todas las grandes ciudades alemanas.

### **España en Munich**

Las ventajas de vivir y trabajar en Munich son apreciadas también por 3.886 españoles y españolas que tienen su hogar, al igual que otras personas de más de 180 naciones distintas, en la capital del land. El Instituto Cervantes de Munich ofrece un amplio programa cultural con presentaciones, lecturas y películas en español. Entre las casi 100 representaciones consulares extranjeras de Munich también se encuentra el Consulado General del Reino de España.

### **Munich crece**

Con un porcentaje de cerca del 24% del total de los 1,37 millones de muniqueses y muniquesas, la capital del land de Baviera tiene la cuota más elevada de ciudadanos extranjeros de todas las grandes ciudades alemanas. En contra de la tendencia actual en el territorio federal, Munich goza de un considerable crecimiento de población. Los pronósticos prevén hasta el año 2025 para Munich 1.445.000 de habitantes. Me encantaría que ustedes eligieran también la ciudad de Munich como el nuevo centro de su vida.

## EMPRESAS EN MÚNICH

INDUSTRIA		
BSH Bosch und Siemens Hausgeräte GmbH	Línea blanca	<a href="#">BSH</a>
EADS Deutschland GmbH	Industria aeronáutica	<a href="#">EADS</a>
Giesecke & Devrient GmbH		<a href="#">Giesecke &amp; Devrient</a>
Knorr-Bremse AG	Sistemas de freno	<a href="#">Knorr-Bremse</a>
Krauss Maffei Technologies GmbH	Plásticos	<a href="#">Krauss-maffei</a>
Krauss Maffei Wegmann GmbH & Co. KG	Vehículos blindados	<a href="#">Km-weg</a>
LEGO GmbH	Juegos	<a href="#">Lego</a>
Linde AG	Gases, productos sanitarios	<a href="#">Linde</a>
Maurer Söhne GmbH & Co. KG	Andamiajes, sistemas de suspensión,	<a href="#">Maurer</a>
MTU Aero Engines Holding AG	Industria aeronáutica	<a href="#">MTU</a>
Oerlikon Deutschland Holding GmbH	Materiales alta tecnología fotovoltaica, textil y otros sistemas industriales	<a href="#">Oerlikon</a>
Osram GmbH	Sistemas de luz	<a href="#">Osram</a>
P + Z Engineering GmbH	Ingeniería para diferentes sectores de la industria	<a href="#">P + Z</a>
Philip Morris GmbH	Tabaco	<a href="#">Philip Morris</a>
Rodenstock GmbH	Óptica	<a href="#">Rodenstock</a>
Rohde & Schwarz GmbH & Co. KG	Tecnologías de comunicación y medición	<a href="#">Rohde-Schwarz</a>
Siemens AG	Motores, propulsión, tecnología médica, energía	<a href="#">Siemens</a>
Sona BLW Präzisionsschmiede GmbH	Tecnología de precisión para ejes y engranajes	<a href="#">Sona-BLW</a>
Süd Chemie AG	Productos químicos	<a href="#">Südchemie</a>
Thüga AG	Energía	<a href="#">Thüga</a>
Wacker Construction Equipment AG	Maquinaria para el sector de la construcción	<a href="#">Wacker</a>

*Fuente: Ayuntamiento de Munich, 2009*

FABRICACIÓN DE VEHICULOS		
Balfour Beatty Rail GmbH	Transporte ferroviario	<a href="#">Balfour Beatty Rail</a>
BMW Bayerische Motorenwerke AG	Fabricación automóviles	<a href="#">BMW</a>
Franz Xaver Meiller Fahrzeug und Maschinenfabrick GmbH & Co. KG	Fabricación vehículos	<a href="#">Meiller</a>
IVM Automotive Holding GmbH & Co. KG	Fabricación vehículos	<a href="#">IVM Automotive</a>
IWIS Motorensysteme GmbH & Co. KG	Fabricación de componentes	<a href="#">IWIS</a>
MAN AG	Fabricación vehículos pesados	<a href="#">MAN</a>
Schleicher Fahrzeugteile GmbH & Co.	Fabricación de componentes	<a href="#">Schleicher-</a>

<b>KG</b>		<a href="#">Fahrzeugteile</a>
<b>Webasto AG</b>	Fabricación de componentes	<a href="#">Webasto</a>
<i>Fuente: Ayuntamiento de Munich, 2009</i>		

<b>SERVICIOS INMOBILIARIOS Y CONSTRUCCION</b>		
<b>Accumuluta</b>	Servicios inmobiliarios	<a href="#">Accumuluta</a>
<b>Bayerische Immobilien GmbH &amp; Co. KG</b>	Servicios inmobiliarios	<a href="#">Bayerische Immobilien</a>
<b>Bilfinger Berger Industrial Services AG</b>	Servicios inmobiliarios	<a href="#">Bilfinger Berger</a>
<b>DIBAG Industriebau AG</b>	Servicios inmobiliarios	<a href="#">DIBAG</a>
<b>Drees &amp; Sommer AG</b>	Servicios inmobiliarios	<a href="#">Drees &amp; Sommer</a>
<b>Dywidag International GmbH &amp; Co. KG</b>	Construcción y servicios inmobiliarios	<a href="#">Dywidag</a>
<b>Hammer AG</b>	Servicios inmobiliarios	<a href="#">Hammer</a>
<b>HEILIT + WOERNER Bau GmbH</b>	Construcción	<a href="#">Strabag</a>
<b>Hochtief AG</b>	Construcción	<a href="#">Hochtief</a>
<b>Leonhard Moll AG</b>	Producción de hormigón	<a href="#">Moll Betonwerke</a>
<b>Wöhr + Bauer GmbH</b>	Servicios inmobiliarios	<a href="#">Wöehr + Bauer</a>
<i>Fuente: Ayuntamiento de Munich, 2009</i>		

<b>SERVICIOS FINANCIEROS Y SEGUROS</b>		
<b>AXA Assistance Deutschland GmbH</b>	Seguros	<a href="#">AXA</a>
<b>Allianz SE</b>	Seguros y servicios financieros	<a href="#">Allianz</a>
<b>Apax Partners Beteiligungsberatung GmbH</b>	Servicios financieros	<a href="#">Apax</a>
<b>Bayerische Hypo- und Vereinsbank AG</b>	Banco, servicios financieros	<a href="#">Hypovereinsbank</a>
<b>Bayerische Landesbank</b>	Banco, servicios financieros	<a href="#">Bayerische Landesbank</a>
<b>Börse München</b>	Bolsa	<a href="#">Boerse Muenchen</a>
<b>Continental Lebensversicherung</b>	Seguros	<a href="#">Continental</a>
<b>D.A.S. Versicherungen</b>	Seguros	<a href="#">D.A.S.</a>
<b>Generali Versicherung AG</b>	Seguros	<a href="#">Generali-Deutschland</a>
<b>Hypo Real Estate Holding AG</b>	Banco, financiación inmobiliaria y deuda pública	<a href="#">Hyporealestate</a>
<b>KG Allgemeine Leasing GmbH &amp; Co. KG</b>	Servicios financieros	<a href="#">KG Allgemeine Leasing</a>
<b>Lebensversicherung von 1871 A.G</b>	Seguros	<a href="#">LV1871</a>
<b>LfA Förderbank Bayern</b>	Banco, servicios financieros	<a href="#">LfA Förderbank</a>
<b>MEAG MUNICH ERGO AssetManagement GmbH</b>	Servicios financieros	<a href="#">MEAG</a>
<b>Merck Finck &amp; Co. KG</b>	Servicios financieros	<a href="#">Merck Finck</a>
<b>Münchener Hypothekbank eG</b>	Banco, servicios financieros	<a href="#">Münchener-Hypothekbank</a>
<b>Münchener Rückversicherung AG</b>	Seguros	<a href="#">Münchener Rück</a>

<b>Münchener Bank AG</b>	Banco, servicios financieros	<a href="#">Münchner-Bank</a>
<b>Reuschel &amp; Co. KG</b>	Banco, servicios financieros	<a href="#">Reuschel</a>
<b>Schweizerische Lebensversicherungs- und Rentenanstalt</b>	Seguros	<a href="#">Swisslife</a>
<b>Sparda Bank München AG</b>	Banco, servicios financieros	<a href="#">Sparda</a>
<b>Stadtsparkasse München eG</b>	Banco, servicios financieros	<a href="#">Stadtsparkasse</a>
<b>State Street Bank</b>	Servicios financieros	<a href="#">State Street</a>
<b>Swiss Re Germany AG</b>	Seguros	<a href="#">Swissre</a>
<b>TVM Capital GmbH</b>	Servicios financieros	<a href="#">TVM-Capital</a>
<b>Versicherungskammer Bayern</b>	Seguros	<a href="#">VBK</a>
<b>WWK Lebensversicherungs e.G</b>	Seguros	<a href="#">WWK</a>
<i>Fuente: Ayuntamiento de Munich, 2009</i>		

<b>TECNOLOGÍAS DE LA INFORMACIÓN Y COMUNICACIÓN</b>		
<b>Autodesk GmbH</b>	Automatización de procesos productivos	<a href="#">Autodesk</a>
<b>Apple GmbH</b>	Productos informáticos	<a href="#">Apple</a>
<b>Avnet Holding Germany GmbH</b>	Servicios tecnológicos, tecnologías de la información	<a href="#">Avnet</a>
<b>Brain Force Software GmbH</b>	Servicios tecnológicos, tecnologías de la información	<a href="#">Brain Force</a>
<b>BT (Germany) GmbH &amp; CO. OHG</b>	Servicios de telefonía	<a href="#">BT Germany</a>
<b>Cirquent GmbH</b>	Consultoría	<a href="#">Cirquent</a>
<b>Cisco Systems GmbH</b>	Sistemas de ordenadores, redes	<a href="#">Cisco</a>
<b>Computacenter Holding GmbH</b>	Venta de equipos informáticos, servicios	<a href="#">Computacenter</a>
<b>Deutsche Telecom AG</b>	Operador telefónico	<a href="#">Telekom.</a>
<b>Epcos AG</b>	Fabricación de componentes	<a href="#">Epcos</a>
<b>Freescale Halbleiter Deutschland GmbH</b>	Fabricación semiconductores	<a href="#">Freescale</a>
<b>Fujitsu Siemens Computers GmbH</b>	Fabricación y servicios informáticos	<a href="#">Fujitsu</a>
<b>Google Germany GmbH</b>	Servicios internet	<a href="#">Google</a>
<b>Hewlett Packard ISE GmbH</b>	Equipos y componentes informáticos	<a href="#">HP</a>
<b>IBM Deutschland Financial Industry Solutions GmbH</b>	Equipos y servicios informáticos	<a href="#">IBM</a>
<b>Infineon Technologies AG</b>	Equipos y componentes informáticos	<a href="#">Infineon</a>
<b>Ingram Micro Holding GmbH &amp; Co. KG</b>	Equipos y servicios informáticos	<a href="#">Ingram Micro</a>
<b>Intel GmbH</b>	Productos y servicios informáticos	<a href="#">Intel</a>
<b>Microsoft Deutschland GmbH</b>	Productos y servicios informáticos	<a href="#">Microsoft</a>
<b>M-net Telekommunikations GmbH</b>	Proveedor Internet, servicios	<a href="#">M-net</a>
<b>Motorola GmbH</b>	Fabricación teléfonos	<a href="#">Motorola</a>

	inalámbricos	
<b>Nemetschek AG</b>	Aplicaciones informáticas para el sector de la construcción	<a href="#">Nemetschek</a>
<b>Nokia Siemens Networks GmbH &amp; Co. KG</b>	Redes informáticas para diversos sectores	<a href="#">Nokia</a>
<b>02 (Germany) GmbH &amp; Co. KG</b>	Servicios telefonía	<a href="#">O2</a>
<b>Opent Text Corporation</b>	Sistemas informáticos para la gestión de datos	<a href="#">Opentext</a>
<b>Oracle Deutschland GmbH</b>	Sistemas, servicios informáticos	<a href="#">Oracle</a>
<b>SAP AG</b>	Sistemas, servicios informáticos	<a href="#">SAP</a>
<b>Sd&amp;m AG- software design &amp; management AG</b>	Servicios informáticos	<a href="#">Sd&amp;m</a>
<b>SoftM Software und Beratung AG</b>	Productos y servicios informáticos	<a href="#">Softm</a>
<b>Sony Ericsson Mobile Comunications</b>	Servicios telefonía	<a href="#">Sony Ericsson</a>
<b>Sun Microsystems GmbH</b>	Equipos informáticos	<a href="#">Sun</a>
<b>Tech Data Deutschland GmbH</b>	Sistemas informáticos	<a href="#">Techdata</a>
<b>Telegate AG</b>	Servicios telefónicos	<a href="#">Telegate</a>
<b>Texas Instruments Deutschland GmbH</b>	Equipos y servicios informáticos	<a href="#">Texas Instruments</a>
<b>Vodafone D2 GmbH</b>	Servicios telefonía	<a href="#">VodafoneI</a>
<b>Yahoo! Deutschland GmbH</b>	Servicios Internet	<a href="#">Yahoo</a>
<i>Fuente: Ayuntamiento de Munich, 2009</i>		

<b>SANIDAD E INDUSTRIA MÉDICA</b>		
<b>Agfa Healthcare GmbH</b>	Equipos informáticos y reproductores de imágenes	<a href="#">Agfa</a>
<b>Amgen GmbH</b>	Biotecnología	<a href="#">Amgen</a>
<b>Astellas Pharma GmbH</b>	Productos farmacéuticos	<a href="#">Astellas</a>
<b>Bavarian Nordic GmbH</b>	Biotecnología, vacunas	<a href="#">Bavarian-Nordic</a>
<b>Baxter Deutschland GmbH</b>	Tecnología médica, terapia, biotecnología	<a href="#">Baxter</a>
<b>BioM Biotech Cluster Development GmbH</b>	Centro de coordinación de las empresas del sector biotecnológico	<a href="#">BioM</a>
<b>Bio-Rad Laboratorios GmbH</b>	Productos farmacéuticos	<a href="#">Bio-Rad</a>
<b>BrainLab AG</b>	Productos y equipos médicos	<a href="#">BrainLab</a>
<b>Bristol-Myers Squibb GmbH &amp; Co. KG</b>	Productos farmacéuticos	<a href="#">Bristo-Meyers</a>
<b>Daiichi Sankyo Europa GmbH</b>	Productos farmacéuticos	<a href="#">Daiichi-Sankyo</a>
<b>Essex pharma GmbH</b>	Productos farmacéuticos	<a href="#">Essex</a>
<b>Fresenius Biotech GmbH</b>	Productos farmacéuticos y médicos	<a href="#">Fresenius</a>
<b>GE Healthcare</b>	Equipos médicos	<a href="#">GE Healthcare</a>
<b>GlaxoSmithKline GmbH &amp; Co. KG</b>	Productos farmacéuticos	<a href="#">GlaxoSmithKline</a>
<b>GPC Biotech GmbH</b>	Productos farmacéuticos	<a href="#">GPC</a>
<b>Hexal AG</b>	Productos farmacéuticos	<a href="#">Hexal</a>
<b>MediGene AG</b>	Productos farmacéuticos	<a href="#">Medigene</a>
<b>Micromet AG</b>	Productos farmacéuticos	<a href="#">Micromet</a>

<b>MorphoSys AG</b>	Productos farmacéuticos	<a href="#">MorphoSys</a>
<b>Novartis Nutrition GmbH</b>	Nutrición de menores	<a href="#">Nestle</a>
<b>Sandoz Pharmaceuticals GmbH</b>	Productos farmacéuticos	<a href="#">sandoz</a>
<b>Togal-Werk AG</b>	Productos paramédicos	<a href="#">TogaL</a>
<b>Wacker Chemie AG</b>	Productos farmacéuticos	<a href="#">Wacker</a>
<b>Willex AG</b>	Productos farmacéuticos – oncología	<a href="#">Willex</a>

*Fuente: Ayuntamiento de Munich, 2009*

<b>MEDIOS DE COMUNICACIÓN Y EDITORIALES</b>		
<b>ARD – Gemeinschaftsprogramm Erstes Deutsches Fernsehen</b>	Cadena de televisión	<a href="#">ARD</a>
<b>Arri – Arnold &amp; Richter Cine Technik GmbH</b>	Equipos cinematográficos	<a href="#">Arri</a>
<b>Bavaria Film GmbH</b>	Productora	<a href="#">Bavaria Film</a>
<b>BR Bayerischer Rundfunk</b>	Cadena de televisión y radio	<a href="#">BR</a>
<b>Carl Hanser Verlag GmbH &amp; Co. KG</b>	Editorial	<a href="#">Carl Hanser</a>
<b>Constantin Film AG</b>	Productora	<a href="#">Constantin Film</a>
<b>Deutscher Taschenbuch Verlag</b>	Editorial	<a href="#">DTV</a>
<b>Deutsches SportFernsehen GmbH</b>	Cadena de televisión	<a href="#">DSE</a>
<b>FOCUS Magazin Verlag GmbH</b>	Editorial	<a href="#">Focus</a>
<b>Gräfe und Unzer Verlag GmbH</b>	Editorial	<a href="#">Graefe-und-Unzer</a>
<b>Gruner &amp; Jahr AG &amp; Co. KG</b>	Editorial	<a href="#">Gruner und Jahr</a>
<b>Heinrich Hugendubel GmbH &amp; Co. KG</b>	Librerías y editorial	<a href="#">Hugendubel</a>
<b>Hubert Burda Media Holding GmbH &amp; Co. KG</b>	Editorial	<a href="#">Burda</a>
<b>IDG Communications Media AG</b>	Editorial	<a href="#">IDG</a>
<b>Kabel Deutschland GmbH</b>	Proveedor telefonía y televisión	<a href="#">Kabel Deutschland</a>
<b>Langenscheidt KG</b>	Editorial	<a href="#">LangenscheidtI</a>
<b>Münchener Zeitungs-Verlag GmbH &amp; Co. KG</b>	Editorial y periódico	<a href="#">Münchener Zeitungsverlag</a>
<b>Premiere AG</b>	Cadena de televisión	<a href="#">Premiere</a>
<b>ProSiebenSat1 Media Ag</b>	Canal de televisión	<a href="#">ProSiebenSat1</a>
<b>RTL 2 Fernsehen GmbH &amp; Co. KG</b>	Canal de televisión	<a href="#">RTL 2</a>
<b>SONY BMG Music Entertainment GmbH</b>	Medios audiovisuales	<a href="#">SONY</a>
<b>Süddeutscher Verlag GmbH</b>	Editorial y periódico	<a href="#">Süddeutscher-Verlag</a>
<b>Verlag C.H. Beck oHG</b>	Editorial	<a href="#">C.H. Beck</a>
<b>Verlagsgruppe Random House GmbH</b>	Editorial	<a href="#">Random</a>
<b>Verlagsgruppe Gera Nova/ruckmann</b>	Editorial	<a href="#">Gera Nova</a>

*Fuente: Ayuntamiento de Munich, 2009*

<b>ALIMENTACIÓN</b>		
<b>Augustiner-Bräu Wagner KG</b>	Fabricante de cerveza	<a href="#">Augustiner-Bräu</a>
<b>Burger King GmbH</b>	Gastronomía	<a href="#">Burger King</a>
<b>Danone GmbH</b>	Productos alimentación	<a href="#">Danone</a>
<b>Develey Senf &amp; Feinkost GmbH</b>	Productos alimentación	<a href="#">Develey</a>

<b>Hacker-Pschorr Bräu GmbH</b>	Fabricante de cerveza	<a href="#">Hacker Pschorr</a>
<b>Kraft Foods Deutschland GmbH</b>	Productos alimentación	<a href="#">Kraftfoods</a>
<b>Löwenbräu AG</b>	Fabricante de cerveza	<a href="#">Löwenbräu</a>
<b>Ludwig Stocker Hofpfisterei GmbH</b>	Productos alimentación	<a href="#">Hofpfisterei</a>
<b>McDonalds Deutschland Inc.</b>	Gastronomía	<a href="#">McDonalds</a>
<b>Paulaner Brauerei GmbH &amp; Co. KG</b>	Fabricante de cerveza	<a href="#">Paulaner</a>
<b>Spaten-Franziskaner-Bräu GmbH</b>	Fabricante de cerveza	<a href="#">Spatenbräu</a>
<b>Staatliches Hofbräuhaus in München</b>	Fabricante de cerveza	<a href="#">Hofbräu-München</a>
<b>Südfleisch Holding AG</b>	Productos alimentación	<a href="#">Südfleisch</a>
<b>Vinzenz Murr Vertriebs GmbH</b>	Productos alimentación	<a href="#">Vinzenzmurr</a>
<i>Fuente: Ayuntamiento de Munich, 2009</i>		

<b>OTROS SERVICIOS</b>		
<b>Accor Hotellerie Deutschland GmbH</b>	Hoteles	<a href="#">Accor</a>
<b>ADAC e.V.</b>	Club del automóvil	<a href="#">ADAC</a>
<b>Amazon. de GmbH</b>	Plataforma de venta por Internet	<a href="#">Amazon</a>
<b>Avon Cosmetics GmbH</b>	Cosmética	<a href="#">Avon</a>
<b>Bain &amp; Company Germany Inc.</b>	Consultora	<a href="#">Bain</a>
<b>Bayerngas GmbH</b>	Energía	<a href="#">Bayerngas</a>
<b>BayWa AG</b>	Agricultura, construcción, energía	<a href="#">BayWa</a>
<b>BCG Unternehmensberatung GmbH</b>	Consultora	<a href="#">BCG</a>
<b>dba Luftfahrtgesellschaft</b>	Línea aérea	<a href="#">dba</a>
<b>Deloitte &amp; Touche GmbH</b>		<a href="#">Deloitte</a>
<b>Dr. Sasse AG</b>	Logística, servicios mantenimiento	<a href="#">Dr. Sasse</a>
<b>E.ON Energie AG</b>	Energía	<a href="#">E.ON</a>
<b>Ernst &amp; Young</b>	Consultora	<a href="#">Ernst &amp; Young</a>
<b>Escada AG</b>	Textil	<a href="#">Escada</a>
<b>KPMG AG</b>	Consultora	<a href="#">KPMG</a>
<b>MAHAG</b>	Venta automóviles	<a href="#">MAHAG</a>
<b>McKinsey &amp; Company</b>	Consultora	<a href="#">McKinsey</a>
<b>Roland Berger Strategy Consultants GmbH</b>	Consultora	<a href="#">Roland Berger</a>
<b>Sana Kliniken AG</b>	Clínicas	<a href="#">Sana</a>
<b>Sixt AG</b>	Alquiler automóviles	<a href="#">Sixt</a>
<b>Stadtwerke München GmbH</b>	Energía	<a href="#">Stadtwerke</a>
<b>Triumph International GmbH</b>	Textil	<a href="#">Triumph</a>
<b>TÜV Süd AG</b>	Inspección técnica	<a href="#">TÜV Süd</a>
<b>Willy Bogner GmbH &amp; Co. KG</b>	Textil	<a href="#">Bogner</a>
<i>Fuente: Ayuntamiento de Munich, 2009</i>		

## LA SITUACIÓN ECONÓMICA Y LABORAL EN MUNICH

Munich es una de las grandes ciudades mejor posicionadas en el contexto alemán. En todos los estudios comparativos publicados en 2008 y 2009 ocupa uno de los dos primeros puestos.

Entidad que realiza el estudio	Base de comparación	Criterios	Puesto que ocupa Munich
IW Consult (4/2009)	409 municipios y ciudades	Potencial económico	1 <sup>er</sup> puesto la región
Bellevue Städtemagazin (3/2009)	10 grandes ciudades alemanas	Económicos y "blandos"	1 <sup>er</sup> puesto la ciudad
IW Consult (9/2008)	50 grandes ciudades alemanas	Indicadores económicos y estructurales (mercado laboral, bienestar, etc.)	1 <sup>er</sup> puesto la ciudad
Ernst & Young (6/2008)	20 grandes ciudades alemanas	Encuesta a empresarios	1 <sup>er</sup> puesto la ciudad
Monocle Magazine (6/2008)	25 ciudades a nivel mundial	Calidad de vida en base a indicadores blandos	2 <sup>o</sup> puesto la región
Instituto de la Economía Mundial en Hamburgo	30 ciudades alemanas	Demografía, economía, formación, innovación, internacionalización, comunicaciones	2 <sup>o</sup> puesto la ciudad

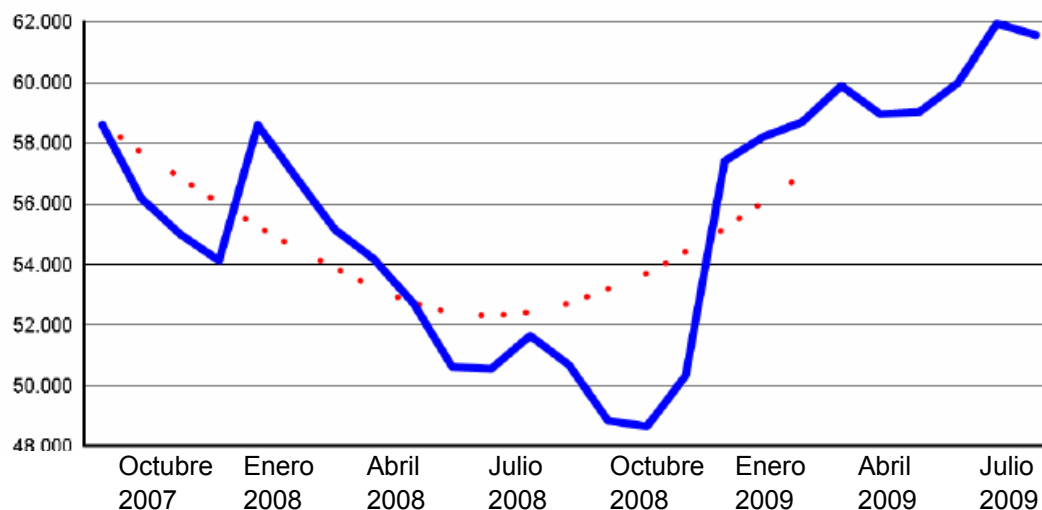
Fuente: Departamento de Trabajo, 2009

### El mercado laboral

Como señala la Agencia Federal de Empleo en su reciente informe sobre el mercado laboral, en septiembre de 2009 había en Munich un total de 61.573 personas en situación de desempleo, 10.880 más que septiembre de 2008 (+21,5%). No obstante, hay que destacar que la tasa de desempleo se situó en el 5,1% y además, por primera vez desde mayo de 2009, ha experimentado una ligera reducción.

Es un mercado laboral que presenta unos niveles de fluctuación considerables. En septiembre hubo un total de 15.629 personas que se registraron como desempleados, el 24% más que el año anterior. Salieron de esa situación 16.678, lo que supone un incremento del 18% teniendo en cuenta que 6.238 personas encontraron un puesto de trabajo (+25 en comparación interanual).

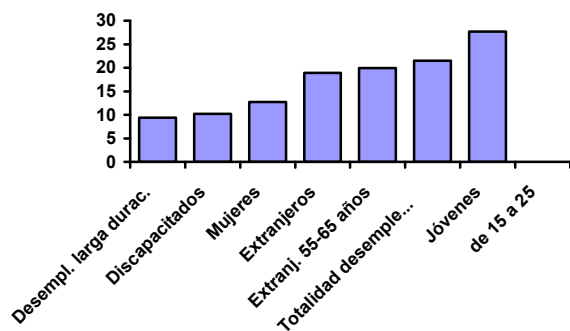
Número de desempleados (total y media mensual)



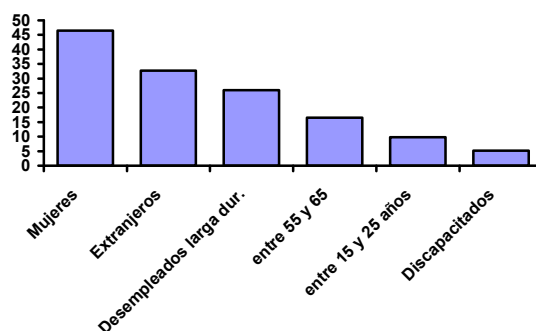
Fuente: Agencia local de empleo en Munich, septiembre 2009

La tasa de desempleo se situó en septiembre en el 5,1%, el año anterior había sido del 4,3%. (Ø Alemania: 8,0%). Pero como ocurre en el resto de Alemania, no todos los grupos se ven afectados de igual manera.

**Munich: tasa de desempleo de diversos grupos, variación interanual**



**Munich: % de algunos grupos sobre el total de los desempleados**



Fuentes: Agencia local de empleo, septiembre 2009

A pesar de que también en Munich la crisis económica se ha hecho notar en el mercado de trabajo, en septiembre 2009 seguía siendo la ciudad con la tasa de desempleo más baja.

**Tasa de desempleo en las principales ciudades alemanas, septiembre 2009**



Fuente: Agencias locales de empleo, 2009

La oferta laboral registrada por la Agencia de empleo local fue de 8.290 vacantes en septiembre, lo que supone una caída de 667 en comparación con el mes anterior y de 5.075 en comparación interanual. Empresas y administración inscribieron un total de 3.112 ofertas de empleo en ese mes, lo que supone una reducción del 34% en comparación con septiembre 2008. Desde comienzos de año fueron notificadas un total de 31.494 vacantes lo que significa una reducción del 28% frente al mismo período del año anterior.

## La situación de los sectores económicos

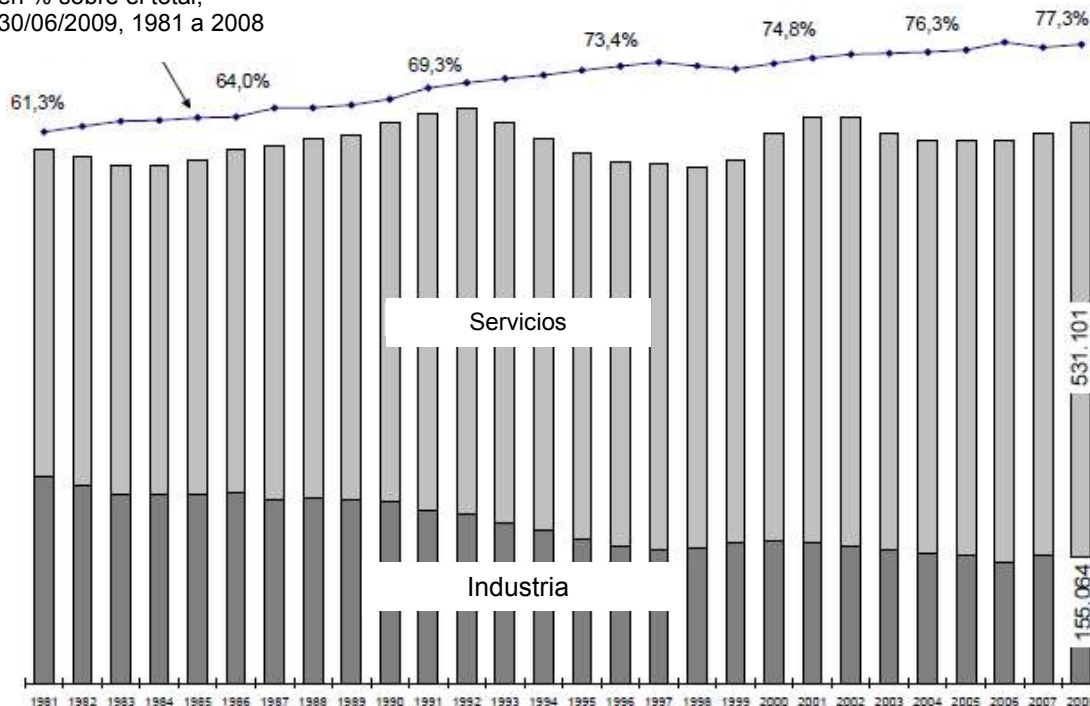
En 2008 un total de 686.734 trabajadores contaban con una relación laboral cotizante a la seguridad social, lo que supuso un incremento del 2,0% frente a 2007. El incremento del número de puestos de trabajo se produjo exclusivamente en el sector servicios, donde el total de trabajadores aumentó un 2,7% mientras que en la industria manufacturera cayó un 0,7% en comparación interanual.

### Trabajadores cotizantes a la seguridad social, Munich

30/06/2009	2004	2005	2006	2007	2008
Total	663.961	665.407	64.222	673.398	686.734
Industria manufacturera	159.778	157.568	147.790	156.185	155.064
Sector servicios	504.183	507.839	516.432	517.129	531.101

Por lo tanto el sector servicios se ha expandido durante los últimos años y ha pasado desde el 61,3% hasta el 77,3% del total de trabajadores cotizantes a la seguridad social.

Trabajadores en Munich  
por sectores y servicios  
en % sobre el total,  
30/06/2009, 1981 a 2008



Fuente: Departamento de Trabajo Munich, 2009

Si bien la importancia de los servicios aumenta continuamente desde 1998, llama sobre todo la atención el año 2008. Sobre todo se benefició el sector de la administración inmobiliaria y los servicios inmobiliarios (+6,3%, +9.358 puestos de trabajo), y destaca la destrucción de empleo en el comercio mayorista y en la intermediación comercial (-3%, -793 puestos de trabajo).

En 2008 trabajaban en el sector servicios un total de 531.101 personas. Un estudio de las Cámaras de Industria y Comercio de Baviera señala que en el espacio económico de Munich están bien representados todos aquellos sectores que ofrecen servicios dirigidos a las empresas y que además presentan un elevado grado de especialización, p.ej. en materia de investigación.

**Atlas del futuro de Handelsblatt y Prognos**  
**Munich: puesto número 3 de 413 distritos y regiones.**

**Trabajadores en sectores económicos innovadores: 236.900**

**% de los sectores innovadores sobre el total de la economía regional: 34,5**

**% de los sectores innovadores sobre el total de la economía nacional: 3,0**

<b>Los sectores innovadores más importantes de Munich</b>			
<i>Sector</i>	<i>Puesto</i>	<i>Trabajadores</i>	<i>% sobre el total nacional</i>
Servicios a empresas e investigación altamente especializada	1	72.500	4,9%
Tecnologías de la información y comunicación	3	38.500	5,8%
Fabricación de automóviles	5	44.900	5,1%
Industria médica	7	49.800	2,2%
Tecnología métrica	10	5.600	2,8%
Fuente: Handelsblatt, 21/09/2009			
<a href="#">Enlace al estudio comparativo</a>			

El informe anual sobre la economía de Munich detecta algunos sectores que se han beneficiado especialmente de la estrecha colaboración entre la empresa privada, las universidades públicas y los centros de investigación públicos y privados. Destacan las tecnologías de la información y comunicación, los servicios financieros, la biotecnología, la industria aeronáutica y espacial, la navegación por satélite, la tecnología medioambiental, la tecnología médica, la fabricación de automóviles y la nanotecnología.

Las **tecnologías de la información y comunicación** representan uno de los sectores más pujantes de la región. Entre 2004 y 2007 el número de empresas creció un 20% hasta alcanzar las 27.386, un crecimiento que sobre todo han protagonizado los medios de comunicación. Este sector da trabajo a un total de 384.500 personas y parece mantenerse estable si bien continúa la supresión de puestos de trabajo convencionales y una creciente importancia del trabajo temporal.

[Descargar el informe sobre las tecnologías de la información](#)

El sector del automóvil no sólo incluye a los grandes fabricantes sino también un elevado número de productores de componentes. Ningún otro sector económico presenta tal grado de dependencia de otros sectores como éste. Sin el suministro de productos electrónicos, baterías, barnices y pinturas, la producción sencillamente se paralizaría. En total, en Munich y alrededores existen 586 empresas, el 22% están ubicadas en la misma ciudad. En 2008, el sector daba trabajo a 185.000 personas, el 67% en áreas de producción y el 11% en I+D.

[Descargar el informe sobre el sector del automóvil](#)

<b>Estructura del sector del automóvil, 2008</b>		
<b>Nº trabajadores</b>	<b>Nº empresas</b>	<b>% del total</b>
menos de 5	160	27,3
5 a 19	134	22,9
20 a 99	148	25,3
100 a 999	117	20,0
1.000 y más	27	4,6
<b>Total</b>	<b>586</b>	<b>100,0</b>
Fuente: Dpto. Economía y Trabajo, 2008		

Los sectores **biotecnología e industria farmacéutica** cuentan en la región metropolitana de Munich con cerca de 400 empresas y 8 centros de investigación. Munich ocupa uno de los puestos más destacados en este sector, que emplea a más de 30.000 personas, 2/3 de

las cuales trabajan en áreas de producción y 1/3 en investigación. La biotecnología es uno de los ámbitos de la economía alemana que presenta un mayor grado de especialización. Buena prueba de ello es que el 70% de los trabajadores de Munich tienen titulación universitaria. Además de 127 pymes, en la región metropolitana están localizadas 78 multinacionales, 53 empresas privadas de investigación y 127 empresas del ámbito de las *life sciences*.

[Descargar el informe sobre las biotecnologías \(alemán\)](#)

[Descargar el informe sobre las biotecnologías \(inglés\)](#)

Las **industrias aeronáuticas y espaciales** suman en la región 7 centros de investigación y 234 empresas, de las cuales 90 se dedican a la navegación por satélite. El sector da trabajo a 15.000 personas. En cuanto a facturación, la industria aeronáutica genera el 85%, seguida de la industria espacial con el 10% y la navegación por satélite con el 5%. También este sector presenta un importante porcentaje de licenciados: las industrias aeronáuticas y espaciales el 60% y la navegación por satélite un 83%.

[Descargar el informe sobre las industrias aeronáuticas](#)

#### **MUNICH VUELVE A SITUARSE A LA CABEZA DEL RANKING DE CIUDADES ALEMANAS**

*Por sexta vez consecutiva, el Instituto de la Economía Alemana, cercano a la patronal, ha publicado su estudio comparativo de 50 ciudades alemanas, que analiza 96 indicadores que permiten detectar cuál es la ciudad que en 2008 obtiene la mejor puntuación con respecto a empleo, estructura, seguridad, entorno empresarial, etc. Además, analiza las ciudades más dinámicas entre 2003 y 2008.*

*La suma de ambos estudios parciales da la puntuación final y pretende responder a las siguientes preguntas:*

*¿Cuál es la ciudad con mayor éxito económico?*

*¿En qué ciudad se dan las mejores condiciones para las empresas?*

*¿Qué ciudad tiene la estructura económica y social más ventajosa?*

*¿Qué ciudad cuenta con el presupuesto municipal más equilibrado?*

*¿Qué ciudad ha registrado el mayor dinamismo desde 2003?*

*En 2008 Munich se sitúa a la cabeza del ranking con un total de 125,4 puntos. Esta ciudad ocupa el primer lugar desde 2003, año en el que se comenzó a publicar este informe. ¿Por qué Munich? Destaca el elevado nivel del IRPF (Munich: 538 euros per capita, media total: 298 euros), el poder adquisitivo (Munich: 25.291 euros, media: 18.756 euros) y el bajo porcentaje de beneficiarios de la prestación asistencial por desempleo (Munich: 3,8%; resto ciudades: 8,5%).*

[Estudio IW](#)

## ¿Cómo encontrar trabajo en Munich ?

### Buscadores en Internet

<http://jobboerse.arbeitsagentur.de/>

<http://www.jobware.de/>

<http://www.jobscout24.de/>

<http://www.stepstone.de/>

<http://www.monster.de/>

<http://www.kimeta.de/>

<http://www.meinestadt.de/>

<http://www.jobrobot.de/>

### Anuncios en prensa

Süddeutsche Zeitung  
[www.sueddeutsche.de](http://www.sueddeutsche.de)

Abendzeitung  
[www.abendzeitung.de](http://www.abendzeitung.de)

Münchner Merkur y tz  
[www.merkur-online.de](http://www.merkur-online.de)

tz  
[www.tz-online.de](http://www.tz-online.de)

### Grupos de actividades económicas interdependientes

Alianza innovación en Baviera  
Cluster fabricación automóviles  
Cluster biotecnología  
Cluster química  
Cluster silvicultura y madera  
Cluster TIC  
Cluster mecatrónica y automatización  
Forum tecnología médica / farmacéutica  
Cluster nanotecnología  
Cluster nuevos materiales  
Cluster tecnología sensores y electrónica  
Cluster medioambiente

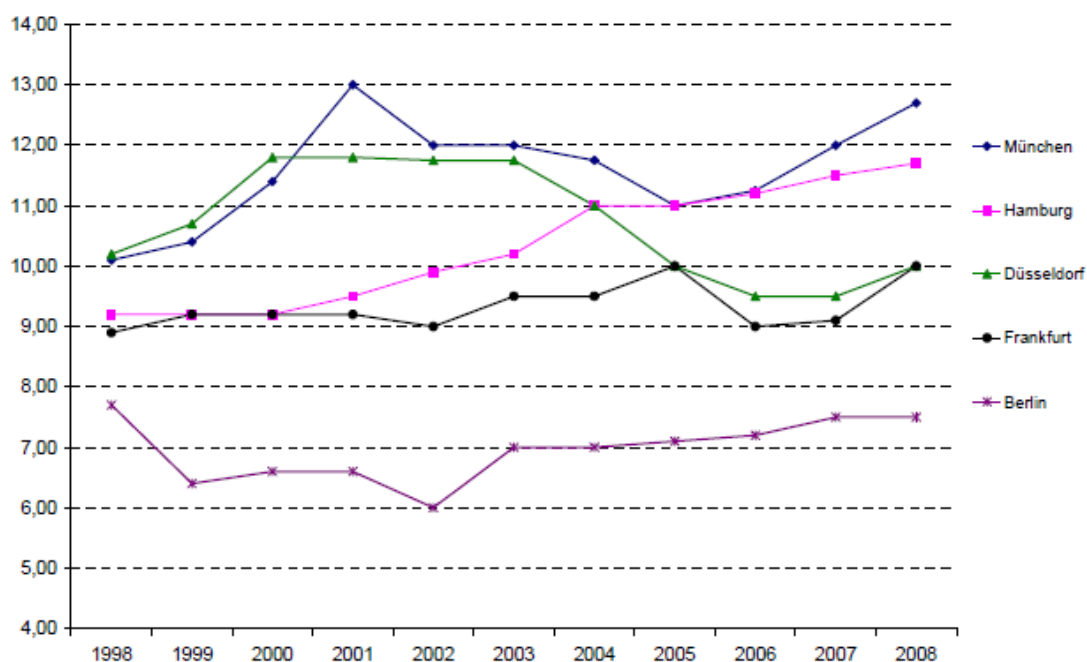
[www.allianzbayerninnovativ.de](http://www.allianzbayerninnovativ.de)  
[www.cluster-automotive.de](http://www.cluster-automotive.de)  
[www.biotech-bayern.de](http://www.biotech-bayern.de)  
[www.cluster-chemie.de](http://www.cluster-chemie.de)  
[www.cluster-forstholzbayern.de](http://www.cluster-forstholzbayern.de)  
[www.bicc-net.de](http://www.bicc-net.de)  
[www.cluster-ma.de](http://www.cluster-ma.de)  
[www.medtech-pharma.de](http://www.medtech-pharma.de)  
[www.nanoinitiative-bayern.de](http://www.nanoinitiative-bayern.de)  
[www.cluster-neuewerkstoffe.de](http://www.cluster-neuewerkstoffe.de)  
[www.sensorik-bayern.de](http://www.sensorik-bayern.de)  
[www.umweltcluster.ne](http://www.umweltcluster.ne)

## VIVIR EN MUNICH

### ALQUILAR UN PISO EN MUNICH

En comparación con otras ciudades alemanas, los alquileres en Munich son caros. En 2006, registraron una ligera caída, en 2008 se situaron en 12,80 euros/m<sup>2</sup>, 0,50 euros más que en 2007.

#### Alquiler en cinco ciudades alemanas (primer alquiler, construcción nueva, buena calidad / situación, alquiler mensual en euros/m<sup>2</sup>)



Fuente: Departamento de Trabajo, 2009

#### Centros de asesoría

Verbraucherzentrale  
(Oficina del consumidor)  
Mozartstraße 9  
80336 Munich  
Verbraucherzentrale

Mieterverein München e. V.  
(Asociación de inquilinos)  
Sonnenstr. 10  
80331 München (am Stachus)  
Tel. 089/552143-0  
Fax: 089/554 554  
Mieterverein

#### BUSCAR VIVIENDA

Anuncios en prensa

Süddeutsche Zeitung: miércoles y viernes  
[www.sueddeutsche.de](http://www.sueddeutsche.de)

Abendzeitung: miércoles y sábado  
[www.abendzeitung.de](http://www.abendzeitung.de)

Münchner Merkur y tz: jueves y sábados  
[www.merkur-online.de](http://www.merkur-online.de)  
[www.tz-online.de](http://www.tz-online.de)

Kurz & Fündig: martes y viernes  
[www.quoka.de](http://www.quoka.de) (bastante oferta de pisos compartidos)

### **Anuncios en publicaciones gratuitas**

Münchener Wochenblatt  
[www.wobl.de](http://www.wobl.de)

Münchener Wochenanzeiger  
[www.wochenanzeiger.de](http://www.wochenanzeiger.de)

### **Plataformas en Internet**

[www.wg-gesucht.de](http://www.wg-gesucht.de)

[www.wg-welt.de](http://www.wg-welt.de)

[www.easy-wg.de](http://www.easy-wg.de)

[www.studenten-wg.de](http://www.studenten-wg.de)

[www.studenten-wohnung.de](http://www.studenten-wohnung.de)

[www.studentenwohnungsmarkt.de](http://www.studentenwohnungsmarkt.de)

[www.immobiliemarkt.de](http://www.immobiliemarkt.de)

[www.immobilienscout.de](http://www.immobilienscout.de)

[www.immobilo.de](http://www.immobilo.de)

### **Agencias para encontrar pisos compartidos y habitaciones:**

Mr. Lodge - Agentur für Wohnen und Vermieten auf Zeit  
[www.mrlodge.de](http://www.mrlodge.de)

Home Company  
[www.muenchen.homecompany.de](http://www.muenchen.homecompany.de)

Mr. Living / Mitwohnzentrale an der UNI  
[www.mwz-munich.de](http://www.mwz-munich.de)

Bed and Breakfast Manchen  
[www.bed-and-breakfast.de/muenchen](http://www.bed-and-breakfast.de/muenchen)

Privatzimmervermittlung Statthotel  
[www.statthotel.de](http://www.statthotel.de)

### **Viviendas para estudiantes**

[www.studentenwerk.mhn.de/wohnen](http://www.studentenwerk.mhn.de/wohnen)

Evangelische Studentengemeinde Manchen  
[www.esq.uni-muenchen.de](http://www.esq.uni-muenchen.de)

## **EMPADRONAMIENTO**

Al instalarse en una vivienda hay que registrarse ante las autoridades locales de la administración del municipio (*Meldestelle en el Ayuntamiento*). El plazo para realizar estos trámites es de una semana. Se exceptúan aquellas personas que vayan a residir durante menos de dos meses en un hotel, camping, etc.

[Ayuntamiento de Munich - Oficina de empadronamiento](#)

## **SALUD**

### **Centros de asesoría**

El ayuntamiento de Munich cuenta con un índice en el que recoge ofertas de asesoría para todo tipo de situaciones.

[Ayuntamiento de Munich - asesoría](#)

## Médicos de habla hispana

Todos los médicos y psicólogos que ejercen en Alemania y tienen concertados sus servicios con el seguro público de enfermedad están afiliados a la Unión de médicos adscritos al seguro público de enfermedad (*Kassenärztliche Vereinigung*), el equivalente al Colegio de Médicos en España.

Prácticamente en todos los *länder* de mayor superficie y población, sobre todo los pertenecientes a la antigua República Federal de Alemania, el usuario puede acceder a un banco de datos que permite la búsqueda de médicos por conocimientos de idioma. La *Kassenärztliche Vereinigung* de Baviera también cuenta con este servicio.

[Buscador de médicos](#)

## CENTROS Y ASOCIACIONES ESPAÑOLAS EN MUNICH

Instituto Hispano-Alemán de Mediación Familiar e.V.	Am Brunnen 18 85551 Kirchheim b. München	<a href="mailto:pactogmbh@aol.com">pactogmbh@aol.com</a> <a href="http://mediacion@pacto-online.com">mediacion@pacto-online.com</a>
Bayerischer Rundfunk (Spanische Redaktion)	Rundfunkplatz, 1 80335 München	x
Grupo Andaluz e. V.	Westendstr. 161 80339 München	x
Club Pensionistas ASZ Neuhausen	Nymphenburgerstrasse 171 80634 München	<a href="mailto:maribelgarciarodes@web.de">maribelgarciarodes@web.de</a>
Peña Galega e. V.	Ridlerstr. 88 80339 München	<a href="mailto:merche-t@web.de">merche-t@web.de</a>
Secretario CRE Múnich	Saarbrücker Str. 14 81379 München	x
Fussball Centro Español e. V.	Görrestr. 16 80798 München	<a href="mailto:info@fcespanol.de">info@fcespanol.de</a> <a href="http://www.fcespanol.de">www.fcespanol.de</a>
Grupo de Teatro "Tablas" - Guadalupe Hernández	Bayrischzellerstr. 40 81539 München	
Colegio Español Santiago Apóstol	Dachauer Str. 145 80335 München	<a href="mailto:spanisches.kolleg@web.de">spanisches.kolleg@web.de</a>
Asociación de Padres de Familia e. V.	Ridlerstr. 88 80339 München	<a href="mailto:apfm@gmx.de">apfm@gmx.de</a> <a href="mailto:ugrob@gmx.de">ugrob@gmx.de</a> <a href="mailto:munsa@gmx.de">munsa@gmx.de</a> <a href="mailto:marmor.muc@t-online.de">marmor.muc@t-online.de</a>
Asociación de Mujeres Españolas en Munich e. V.	Häberlstr. 17 / Hof 80337 München	<a href="mailto:amem@hotmail.de">amem@hotmail.de</a>
PSOE Baviera	Telf. 089/ 904 44 14 Fax: 089/ 4131 2737	<a href="mailto:si@europa.psoe.es">si@europa.psoe.es</a> <a href="mailto:baviera@europa.psoe.es">baviera@europa.psoe.es</a>

## ORGANISMOS ESPAÑOLES EN MUNICH

### Oficina Española de Turismo

Postfach nº 151940  
Schubertstr.10  
80051 München  
Tel.49-89 530 74 60  
Fax 49-89 532 86 80  
munich@tourspain.es



### Consulado General de España en Munich

Oberföhringer Str. 45  
81925 München.  
Tel.: 49 – 89 998 47 90.  
Fax: 49 – 89 981 02 06  
cog.munich@mae.es

#### CG Munich

Instituto Cervantes  
Alfons-Goppel-Str. 7  
[ehem. Marstallplatz 7]  
80539 München  
Tel. 089 / 29 07 18 0  
Fax 089 / 29 32 17  
info@cervantes-muenchen.de  
www.cervantes-muenchen.de  
www.cervantes.es  
Sección de Trabajo e Inmigración  
Consulado General de España  
Tal 19/II  
80331 München  
(089-293004 )  
Fax 089-22800807  
seccion.muenchen@consejeriadetrabajo.de



## APRENDER ALEMÁN

La Escuela popular de Munich ofrece todo tipo de cursos en ámbitos tan diversos como idiomas, sanidad, medio ambiente, cultura, arte y creatividad, política, etc. El objetivo de esta institución pública es vertebrar un proceso de aprendizaje que se extiende a lo largo de toda la vida.

Volkshochschule Munich

## GUARDERÍAS BILÍNGÜES Y ESPAÑOL EN LAS ESCUELAS

### GUARDERÍAS BILINGÜES

Casa Luz  
Ungererstr. 65  
80805 München  
Tel. +49 (0)89 36 10 17 04  
Fax +49 (0)89 36 10 17 04  
mailto:info@casa-luz.de  
http://www.casa-luz.de

Kindergarten Mariposa e.V.  
Heubergstr. 31  
81825 München  
Tel. +49 (0)89 43 56 91 83  
mailto:info@kindergarten-mariposa.de  
http://www.kindergarten-mariposa.de

## **ESPAÑOL COMO LENGUA EXTRANJERA EN EL SISTEMA REGLADO ALEMÁN**

Centros de secundaria y de formación profesional con oferta de español en Munich

[http://www.educacion.es/exterior/al/es/espaniol/ele\\_bav.pdf](http://www.educacion.es/exterior/al/es/espaniol/ele_bav.pdf)

### **AGRUPACIONES DE LENGUA Y CULTURA ESPAÑOLAS**

La acción educativa española en el exterior, a través del programa de Aulas de Lengua y Cultura contribuye al mantenimiento de los vínculos culturales y lingüísticos de los residentes españoles escolarizados en niveles no universitarios.

Las Aulas de Lengua y Cultura Españolas ofrecen clases complementarias de lengua materna a aquellos alumnos cuya nacionalidad o la de sus padres es o haya sido la española.

Las Aulas de Lengua y Cultura se organizan en Agrupaciones de Lengua y Cultura a cuyo frente hay un director que coordina el trabajo de los profesores, planifica el curso escolar, y ejerce las funciones administrativas, docentes e informativas de sus aulas. Recomendamos dirigirse a estos responsables para recabar información más concreta sobre cada Agrupación.

#### **Agrupación de Lengua y Cultura Españolas de Stuttgart**

D. Roberto Sánchez Riesco

Senefelderstr.109

70176 Stuttgart

Tfno.: +49 - (0)711 - 226 88 79

Fax: +49 - (0)711 - 253 64 17

[alce.stuttgart@educacion.es](mailto:alce.stuttgart@educacion.es)