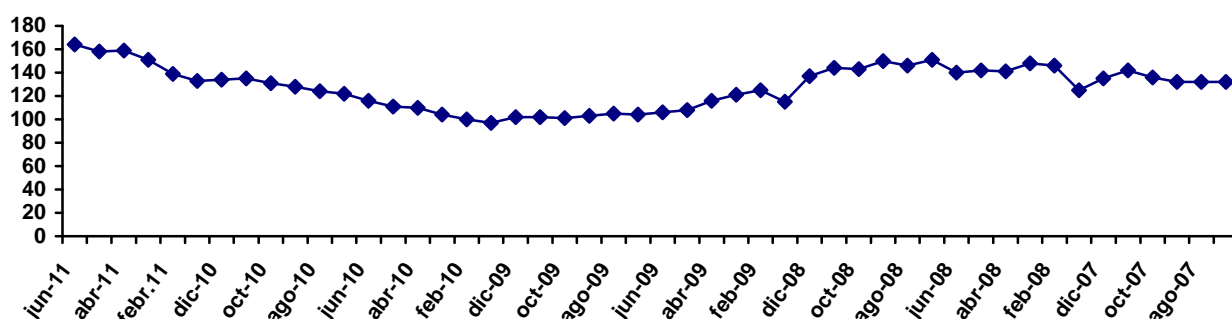


La oferta de empleo publicada en Internet (3.08.2011)

Monster, una de las mayores plataformas para la búsqueda de empleo en Internet, acaba de publicar el índice de empleo para el mes de junio de 2011. Para elaborarlo, Monster analiza la oferta de empleo en las páginas web de 280 empresas y 10 buscadores (Monster, 2011). En comparación interanual en junio de 2011 el índice registró un incremento del 41%. El incremento de la oferta se moderó en la producción, los transportes y la logística mientras que la administración, organización y RRHH son las que presentan un mayor dinamismo. La región de Baden-Württemberg es la más pujante.

Índice de empleo monster, julio 2007 a junio de 2011



Fuente: Monster, enero 2010

Los 20 sectores analizados registran un crecimiento en comparación al año anterior. Se sitúan a la cabeza los transportes y la logística seguidos de la administración, organización y RRHH y la producción. A la cola se sitúan la dirección empresarial y las consultoras.

Sectores más /menos dinámicos en la creación de empleo

Sectores más dinámicos				Sectores menos dinámicos			
Sector	06/10	06/11	%	Sector	06/10	06/11	%
Transporte y logística	130	245	88%	Sanidad y servicios sociales	353	437	24%
Administración y organización	99	170	72%	Administraciones públicas	109	133	22%
Producción	169	285	68%	Derecho	138	166	20%
Ingenieros	92	143	55%	Agricultura	108	129	19%
RRHH	55	83	51%	Dirección y consultoras	94	104	11%

Fuente: Monster, julio 2011

Por profesiones destacan las administrativas y comerciales con un incremento del 64%, seguidas de los oficios (+57%).

